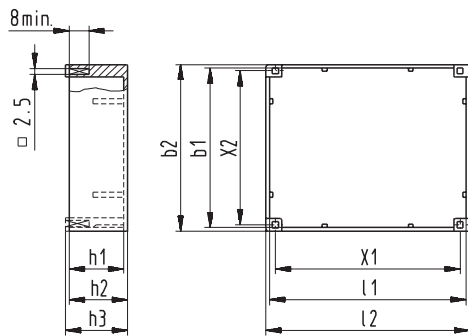
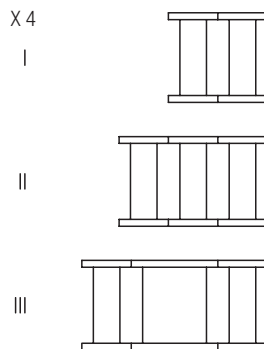


Schemazeichnung | Schematic drawing

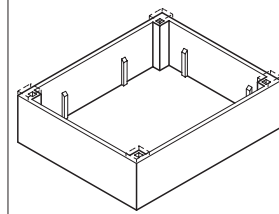


Grundplatten → Seite 100-101

Base plates → page 100-101



Gehäuse niedrige Bauhöhe  
Box low profile version



| b1<br>±0,3 | b2<br>±0,3 | l1<br>±0,3 | l2<br>±0,3 | h1<br>±0,2 | h2<br>±0,2 | h3<br>±0,2 | X1<br>±0,3 | X2<br>±0,3 | X4  | Blechschnitt<br>Lamination | Bestellbezeichnung<br>Type | Wz       | Art.-Nr.<br>Art.-No |
|------------|------------|------------|------------|------------|------------|------------|------------|------------|-----|----------------------------|----------------------------|----------|---------------------|
| 50,7       | 53         | 41,8       | 44         | 15,3       | 16,3       | -          | 37,5       | 47,5       | I   | UI 30                      | UI 30/5,5                  | Wz 6748  | 1593                |
| 50,7       | 53         | 42         | 44,2       | 15,3       | 16,3       | 17,1       | 37,5       | 47,5       | I   | UI 30                      | UI 30/5,5                  | Wz 6985  | 1046                |
| 50,7       | 53         | 61,7       | 64         | 15,3       | 16,2       | -          | 57,5       | 47,5       | II  | 3 UI 30                    | UI 30/5,5                  | Wz 6759  | 1136                |
| 50,7       | 53         | 71,8       | 74         | 15,3       | 16,2       | -          | 67,5       | 47,5       | III | EI 60                      | UI 30/5,5                  | Wz 6771  | 1553                |
| 50,7       | 53         | 42         | 44         | 17,3       | 18,3       | -          | 37,5       | 47,5       | I   | UI 30                      | UI 30/7,5                  | Wz 6645  | 1133                |
| 50,7       | 53         | 42         | 44,2       | 17,3       | 18,3       | 19,1       | 37,5       | 47,5       | I   | UI 30                      | UI 30/7,5                  | Wz 6993  | 1116                |
| 50,7       | 53         | 61,7       | 64         | 17,3       | 18,3       | -          | 57,5       | 47,5       | II  | 3 UI 30                    | UI 30/7,5                  | Wz 6650  | 1545                |
| 50,7       | 53         | 61,7       | 64         | 17,3       | 18,3       | 19,1       | 57,5       | 47,5       | II  | 3 UI 30                    | UI 30/7,5                  | Wz 7001  | 1156                |
| 50,7       | 53         | 71,8       | 74         | 17,3       | 18,3       | -          | 67,5       | 47,5       | III | EI 60                      | UI 30/7,5                  | Wz 6654  | 1049                |
| 50,7       | 53         | 41,8       | 44         | 20,6       | 21,8       | -          | 37,5       | 47,5       | I   | UI 30                      | UI 30/10,5                 | Wz 6618a | 1127                |
| 50,7       | 53         | 42         | 44         | 20,6       | 21,8       | 22,6       | 37,5       | 47,5       | I   | UI 30                      | UI 30/10,5                 | Wz 6979a | 1603                |
| 50,7       | 53         | 61,7       | 64         | 21         | 21,8       | -          | 57,5       | 47,5       | II  | 3 UI 30                    | UI 30/10,5                 | Wz 6623a | 1647                |
| 50,7       | 53         | 61,7       | 64         | 20,8       | 21,8       | 22,6       | 57,5       | 47,5       | II  | 3 UI 30                    | UI 30/10,5                 | Wz 6988a | 1169                |
| 50,7       | 53         | 71,8       | 74         | 20,8       | 21,8       | -          | 67,5       | 47,5       | III | EI 60                      | UI 30/10,5                 | Wz 6659a | 1559                |
| 50,7       | 53         | 41,8       | 44         | 26,7       | 27,7       | -          | 37,5       | 47,5       | I   | UI 30                      | UI 30/16,5                 | Wz 6843b | 1152                |
| 50,9       | 53         | 42,2       | 44,2       | 26,7       | 27,7       | 28,5       | 37,5       | 47,5       | I   | UI 30                      | UI 30/16,5                 | Wz 6999b | 1601                |
| 50,7       | 53         | 61,7       | 64         | 26,7       | 27,7       | -          | 57,5       | 47,5       | II  | 3 UI 30                    | UI 30/16,5                 | Wz 6851b | 1734                |
| 50,7       | 53         | 61,7       | 64         | 26,7       | 27,7       | 28,5       | 57,5       | 47,5       | II  | 3 UI 30                    | UI 30/16,5                 | Wz 7021b | 1162                |
| 50,7       | 53         | 71,8       | 74         | 26,7       | 27,7       | -          | 67,5       | 47,5       | III | EI 60                      | UI 30/16,5                 | Wz 6865b | 1119                |
| 51,3       | 53,2       | 42,3       | 44,2       | 36,5       | 37,6       | -          | 37,5       | 47,5       | I   | UI 30                      | UI 30/26                   | Wz 7350  | 2729                |
| 51,3       | 53,2       | 42,3       | 44,2       | 36,5       | 37,6       | 38,4       | 37,5       | 47,5       | I   | UI 30                      | UI 30/26                   | Wz 7334  | 2727                |