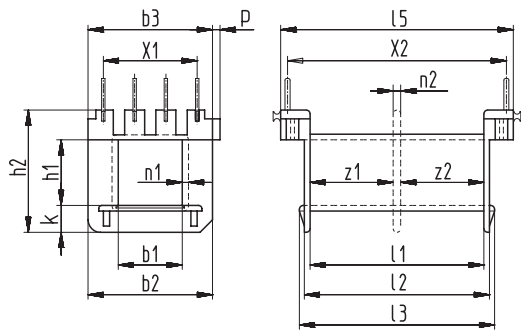


Schemazeichnung | Schematic drawing

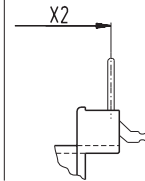
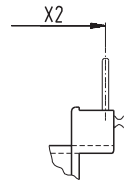


Überstand Verriegelung $p = 1,2 \text{ mm}$,
 Standardlötstift: Typ 561, Stiftabmessungen → Seite 177
 Space for connection $p = 1,2 \text{ mm}$,
 Standard pin: Type 561, pin dimensions → page 177

X3 = max. Anzahl der Aufnahmen bzw. Anschlüsse
 X3 = max. number of slots for terminals

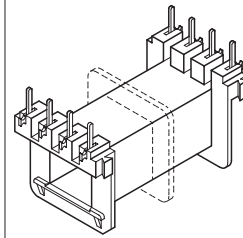
Typ: 561

Typ: 553/563



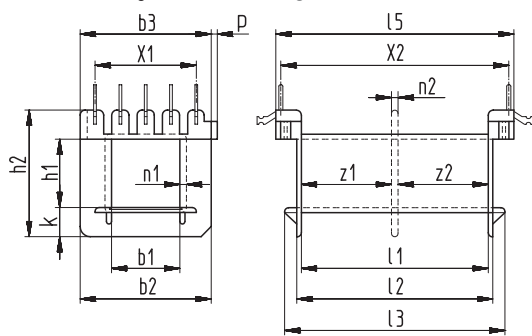
ST niedrige Bauhöhe | ST low profile
 Lötstifte | Pins

1



z1 ±0,2	z2 ±0,2	b1 ±0,2	b2 ±0,2	b3 ±0,2	h1 ±0,2	h2 ±0,2	k ±0,2	l1 ±0,2	l2 ±0,2	l3 ±0,3	l5 ±0,3	n1 +0,2	n2 ±0,1	X1 ±0,1	X2 ±0,3	X3	Bestellbezeichnung Type	Art.-Nr. Art.-No	
13,3	13,3	10,3	20	20	5,5	14,6	4,4	27,8	29,6	30,8	37	0,8	1,2	3x5	35	2x4	UI 30/5,5/1 ST UI 30/5,5/2 ST	Wz 6790/1 ST Wz 6790/2 ST	1942 1811
13,3	13,3	10,3	20	20	7,5	16,6	4,4	27,8	29,6	30,8	37	0,8	1,2	3x5	35	2x4	UI 30/7,5/1 ST UI 30/7,5/2 ST	Wz 6620/1 ST Wz 6620/2 ST	1622 1928
13,3	13,3	10,3	20	20	10,5	19,4	4,4	27,8	29,6	30,8	37	0,8	1,2	3x5	35	2x4	UI 30/10,5/1 ST UI 30/10,5/2 ST	Wz 6620a/1 ST Wz 6620a/2 ST	1155 1778
13,3	13,3	10,3	20	20	16,5	25,6	4,4	27,8	29,6	30,8	37	0,8	1,2	3x5	35	2x4	UI 30/16,5/1 ST UI 30/16,5/2 ST	Wz 6870b/1 ST Wz 6870b/2 ST	1363 1132
13,3	13,3	10,3	20	20	26	35,1	4,4	27,8	29,6	30,8	37	0,8	1,2	3x5	35	2x4	UI 30/26/1 ST UI 30/26/2 ST	Wz 7028/1 ST Wz 7028/2 ST	1541 1537

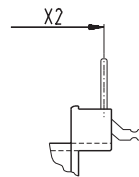
Schemazeichnung | Schematic drawing



Überstand Verriegelung $p = 1,3 \text{ mm}$,
 Standardlötstift: Typ 563, Stiftabmessungen → Seite 177
 Space for connection $p = 1,3 \text{ mm}$,
 Standard pin: Type 563, pin dimensions → page 177

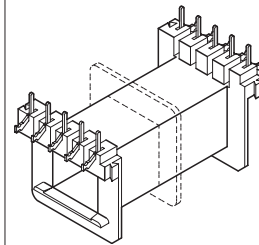
X3 = max. Anzahl der Aufnahmen bzw. Anschlüsse
 X3 = max. number of slots for terminals

Typ: 553/563



ST niedrige Bauhöhe | ST low profile
 Lötstifte | Pins

1



z1 ±0,2	z2 ±0,2	b1 ±0,2	b2 ±0,2	b3 ±0,2	h1 ±0,2	h2 ±0,2	k ±0,2	l1 ±0,2	l2 ±0,2	l3 ±0,3	l5 ±0,3	n1 +0,2	n2 ±0,1	X1 ±0,1	X2 ±0,3	X3	Bestellbezeichnung Type	Art.-Nr. Art.-No	
17,8	17,8	13,6	25,8	25,8	8	19,6	5,7	36,7	38,7	41,5	47,2	1,1	1,3	4x5	45	2x5	UI 39/8/1 ST UI 39/8/2 ST	Wz 6784/1 ST Wz 6784/2 ST	1656 1185
17,8	17,8	13,6	25,8	25,8	10,2	20	5,7	36,7	38,7	41,5	47	1	1,4	4x5	45	2x5	UI 39/10,2/1 ST UI 39/10,2/2 ST	Wz 6669/1 ST Wz 6669/2 ST	1206 1619
17,8	17,8	13,6	25,8	25,8	13,5	25,1	5,7	36,7	38,7	41,5	47	1	1,4	4x5	45	2x5	UI 39/13,5/1 ST UI 39/13,5/2 ST	Wz 6669a/1 ST Wz 6669a/2 ST	1563 1225
17,8	17,8	13,6	25,8	25,8	17	29,1	5,7	36,7	38,7	40,7	47	1	1,4	4x5	45	2x5	UI 39/17/1 ST UI 39/17/2 ST	Wz 6791/1 ST Wz 6791/2 ST	1608 1675
17,8	17,8	13,7	25,8	25,8	21	32,8	5,7	36,7	38,7	41,3	47	0,9	1,4	4x5	45	2x5	UI 39/21/1 ST UI 39/21/2 ST	Wz 6669b/1 ST Wz 6669b/2 ST	1172 1197