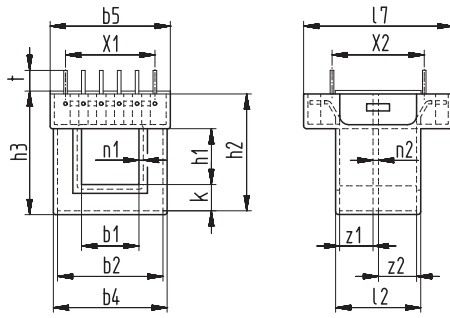


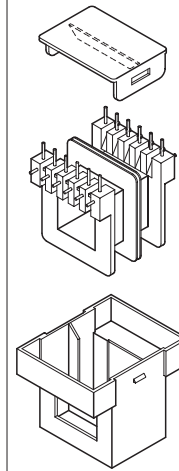
Schemazeichnung | Schematic drawing



t = Lötdrahtlänge ab Deckeloberkante bzw. Auflagenoppen  
t = pin length from lid surface resp. spacers

t = Standard-Lötdrahtlänge ab Deckeloberkante bzw. Auflagenoppen. Alternativ-Drahtlänge in Klammer.  
t = Standard-wire length from lid surface resp. spacers. Alternative wire length in brackets.

ST/II-HD  
Lötdrähte eingespritzt Ø 0,8 mm  
Molded-in wires Ø 0,8 mm



X3 = max. Anzahl der Aufnahmen bzw. Anschlüsse  
X3 = max. number of slots for terminals

z1 ±0,2	z2 ±0,2	b1 ±0,2	b2 ±0,2	b4 ±0,2	b5 ±0,3	k ±0,2	h1 ±0,2	h2 ±0,2	h3 ±0,3	l2 ±0,2	l7 ±0,3	n1 +0,2	n2 ±0,1	t ±0,4	X1 ±0,3	X2 ±0,3	X3	Bestellbezeichnung Type	Art.-Nr. Art.-No	
6	8,5	13,2	24,1	25,4	27	5,5	7,6	19,6	21	19,1	38	0,6	2	4,2	4x5	③1 25	2x5	EI 38/7,5/2 ST EI 38/7,5 H2 EI 38 D2	Wz 6873/2 ST Wz 6873 H2 Wz 6873 D2	5386 5744 5631
6	8,5	13,2	24,1	25,4	27	5,5	7,6	19,6	21	19,1	38	0,6	2	4,2	4x5	(27,5)	2x5	EI 38/7,5/2 ST EI 38/7,5 H2 EI 38 D2	Wz 6873/2 ST Wz 6873 H2 Wz 6873 D2	5595 5744 5631
6	8,5	13,2	24,1	25,4	27	5,5	13,6	25,6	27	19,1	38	0,6	2	4,2	4x5	③1 25	2x5	EI 38/13,5/2 ST EI 38/13,5 H2 EI 38 D2	Wz 6895/2 ST Wz 6895 H2 Wz 6873 D2	5666 5862 5631
6	8,5	13,2	24,1	25,4	27	5,5	13,6	25,6	27	19,1	38	0,6	2	4,2	4x5	(27,5)	2x5	EI 38/13,5/2 ST EI 38/13,5 H2 EI 38 D2	Wz 6895/2 ST Wz 6895 H2 Wz 6873 D2	5725 5862 5631
6	8,5	13,2	24,1	25,4	27	5,5	13,6	25,6	27	19,1	38	0,7	2	5,2 (3,2)	4x5	27,5	2x5	EI 38/13,5/2 ST EI 38/13,5 H2 EI 38 D2	Wz 7067/2 ST Wz 6895 H2 Wz 6873 D2	5065 5862 5631
6	8,5	13,2	24,1	25,4	27	5,5	16,6	28,6	30	19,1	38	0,6	2	4,2	4x5	③1 25	2x5	EI 38/16,5/2 ST EI 38/16,5 H2 EI 38 D2	Wz 7620/2 ST Wz 7620 H2 Wz 6873 D2	5437 5445 5631
6	8,5	13,2	24,1	25,4	27	5,5	16,6	28,6	30	19,1	38	0,6	2	4,2	4x5	(27,5)	2x5	EI 38/16,5/2 ST EI 38/16,5 H2 EI 38 D2	Wz 7620/2 ST Wz 7620 H2 Wz 6873 D2	5428 5445 5631
6	8,5	13,2	24,1	25,4	27	5,5	20,6	32,6	34	19,1	38	0,6	2	4,2	4x5	③1 25	2x5	EI 38/20,5/2 ST EI 38/20,5 H2 EI 38 D2	Wz 7639/2 ST Wz 7639 H2 Wz 6873 D2	5435 5443 5631
6	8,5	13,2	24,1	25,4	27	5,5	20,6	32,6	34	19,1	38	0,6	2	4,2	4x5	(27,5)	2x5	EI 38/20,5/2 ST EI 38/20,5 H2 EI 38 D2	Wz 7639/2 ST Wz 7639 H2 Wz 6873 D2	5426 5443 5631