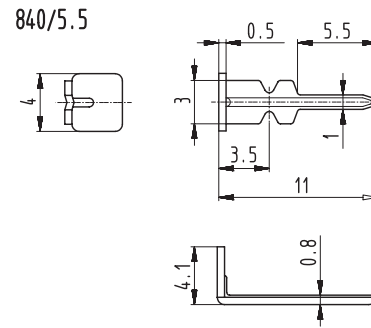
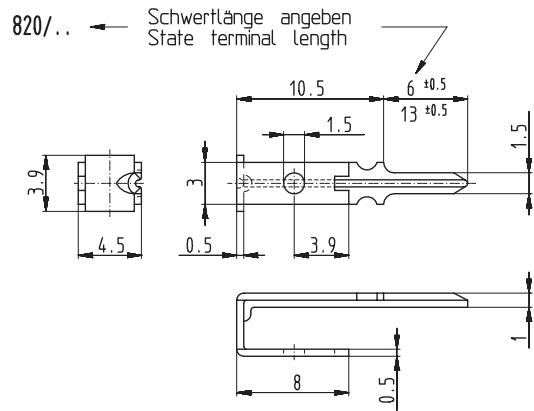
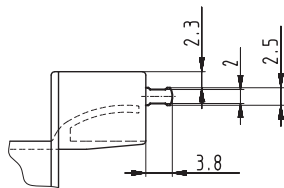


Schemazeichnung | Schematic drawing

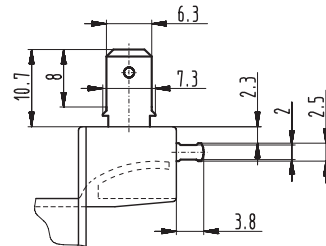


Schemazeichnung | Schematic drawing

750/R5 0.8 dick

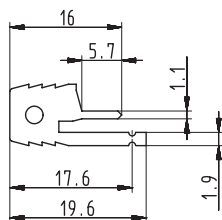


6.3x0.8/R5 0.8 dick

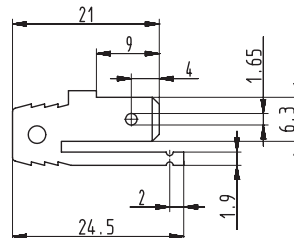


Schemazeichnung | Schematic drawing

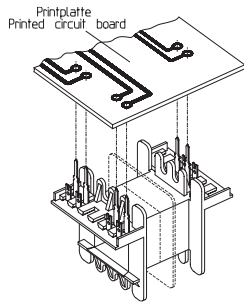
LVR 16 / 5 0.8 dick



LVR 6.3x0.8 0.8 dick



Schemazeichnung | Schematic drawing



Anwendungsbeispiel (nicht maßstäblich) für Stecklötösen 820/..und 840/..
 Example for application (not to scale) of terminals 820/.. and 840/..

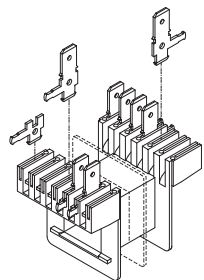
Zubehör
Accessories

Lötanschlüsse
Terminals

Gruppe
Group 8

Stück pro Packung Packing unit	Bestellbezeichnung Type	Art.-Nr. Art.-No	Ausführungsart Version
3000	Stecklötöse 820/6 Terminal 820/6	354	
2000	Stecklötöse 820/13 Terminal 820/13	357	
10000	Stecklötösen 840/5,5 Terminal 840/5,5	362	

Schemazeichnung | Schematic drawing



Steckerzungen und Lötstützpunkt, vorzugsweise für Anschlußtechnik „Rast 5“.
 Spulenkörper → Seite 53
 Nicht lose lieferbar, Bestückung nur bei uns möglich.
 Terminals to be used for „Rast 5“ connection.
 Bobbins → page 53
 Terminals can also be used for single connections.
 In-house pinning possible only.

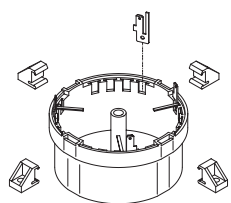
Zubehör
Accessories

Lötanschlüsse
Terminals

Gruppe
Group 9

Stück pro Packung Packing unit	Bestellbezeichnung Type	Art.-Nr. Art.-No	Ausführungsart Version
⑦	Lötstützpunkt 750/R5 Terminal 750/R5	224	
⑦	Steckerzunge 6,3x0,8/R5 Terminal 6,3x0,8/R5	411	

Schemazeichnung | Schematic drawing



Lötschwert und Steckerzungen für Gehäuse VR/UNI → Seite 160
 Terminals for boxes VR/UNI → page 160

Zubehör
Accessories

Lötanschlüsse
Terminals

Gruppe
Group 10

Stück pro Packung Packing unit	Bestellbezeichnung Type	Art.-Nr. Art.-No	Ausführungsart Version
2000	Lötschwert LVR 16/5 Terminal LVR 16/5	416	
1000	Steckerzunge LVR 6,3x0,8 Terminal LVR 6,3x0,8	404	

⑦ Nicht lose lieferbar. Nur von uns zur Vollbestückung verwendbar.

⑦ Not available loose. Only to be used for complete pinning.