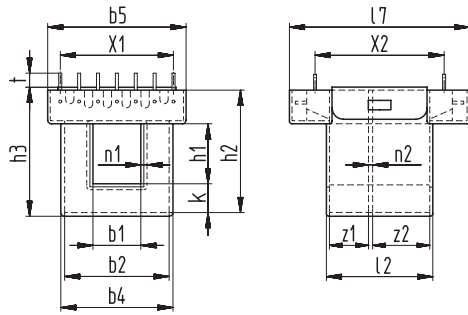


Schemazeichnung | Schematic drawing



t = Standardlötdrahtlänge ab Deckeloberkante, weitere Drahtlängen „t“ auf Anfrage.

t = Standard wire length from lid surface, other wire lengths „t“ on request.

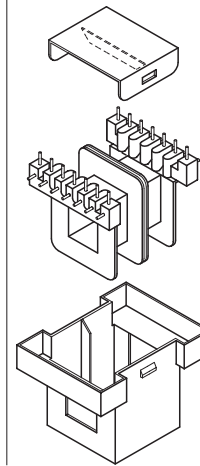
Gehäuse: M 42/15,7 Wz 6921/0 → Seite 21

Box: M 42/15,7 Wz 6921/0 → page 21

X3 = max. Anzahl der Aufnahmen bzw. Anschlüsse

X3 = max. number of slots for terminals

ST/II-HD
Lötdrähte Ø 0,8 mm | Wires Ø 0,8 mm



z1 ±0,1	z2 ±0,1	b1 ±0,2	b2 ±0,2	b4 -0,3	b5 ±0,3	k ±0,2	h1 ±0,2	h2 ±0,2	h3 ±0,3	l2 ±0,2	l7 ±0,3	n1 +0,2	n2 ±0,1	t ±0,4	X1 ±0,3	X2 ±0,3	X3	Bestellbezeichnung Type	Art.-Nr. Art.-No	
10	13	12,6	27,8	29,7	36,7	7,7	15,7	32,5	34,2	28,4	47,8	0,9	1,7	3,8	6x5	35	2x7	M 42/15,7/1 ST M 42/15,7 H1 M 42 D1	Wz 6579/1 ST Wz 6579 H1 Wz 6598 D1	5871 5805 5599
10	13	12,6	27,8	29,7	36,7	7,7	15,7	32,5	34,2	28,4	47,8	0,9	1,7	3,8	6x5	35	2x7	M 42/15,7/2 ST M 42/15,7 H2 M 42 D2	Wz 6579/2 ST Wz 6579 H2 Wz 6598 D2	5518 5746 5864
10	13	12,6	27,8	29,7	36,7	7,7	20,4	37,4	38,9	28,4	47,8	0,9	1,7	3,8	6x5	35	2x7	M 42/20/1 ST M 42/20 H1 M 42 D1	Wz 6598/1 ST Wz 6598 H1 Wz 6598 D1	5493 5971 5599
10	13	12,6	27,8	29,7	36,7	7,7	20,4	37,4	38,9	28,4	47,8	0,9	1,7	3,8	6x5	35	2x7	M 42/20/2 ST M 42/20 H2 M 42 D2	Wz 6598/2 ST Wz 6598 H2 Wz 6598 D2	5774 5280 5864
15,5	15,5	17,5	35,7	37,5	39,5	9,5	21,7	42	43,6	36,4	54	1,1	2	4,4	6x5	40	2x7	M 55/21,7/1 ST M 55/21,7 H1 M 55 D1	Wz 6960/1 ST Wz 6960 H1 Wz 6984 D1	5295 5661 5869
15,5	15,5	17,5	35,7	37,5	39,5	9,5	21,7	42	43,6	36,4	54	1,1	2	4,4	6x5	40	2x7	M 55/21,7/2 ST M 55/21,7 H2 M 55 D2	Wz 6960/2 ST Wz 6960 H2 Wz 6984 D2	5249 5748 5163
15,5	15,5	17,5	35,7	37,5	39,5	9,5	25,7	46	47,6	36,4	54	1,1	2	4,4	6x5	40	2x7	M 55/25,5/1 ST M 55/25,5 H1 M 55 D1	Wz 6977/1 ST Wz 6977 H1 Wz 6984 D1	5217 5274 5869
15,5	15,5	17,5	35,7	37,5	39,5	9,5	25,7	46	47,6	36,4	54	1,1	2	4,4	6x5	40	2x7	M 55/25,5/2 ST M 55/25,5 H2 M 55 D2	Wz 6977/2 ST Wz 6977 H2 Wz 6984 D2	5272 5340 5163