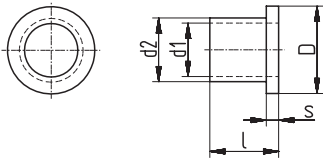
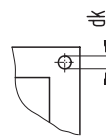


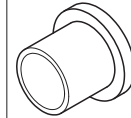
Schemazeichnung | Schematic drawing



Isolierung der Schraube im Blechpaket.
Isolation of the screw in lamination.

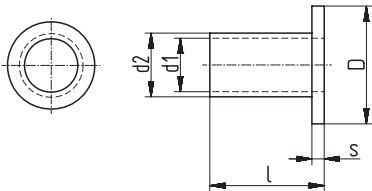


Schraubenisolierbuchsen | Insulating shoulder washer

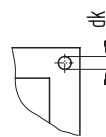


| D ±0,2 | d1 ±0,1 | d2 ±0,1 | l ±0,3 | s +0,3 | Blechschnitt Lamination | dk | Bestellbezeichnung Type | Art.-Nr. Art.-No |
|-----------|------------|------------|-----------|-----------|--|------------------------------|----------------------------|---------------------|
| 5,5 | 3,2 | 4,2 | 5,8 | 0,8 | EI 66-EI 84 UI 48/UI 60 | ∅ 4,5 | Gr. 3 Wz 6557 | 2004 |
| 7 | 4,2 | 5,2 | 6,8 | 1 | EI 96-EI 108 UI 75 | ∅ 5,5 | Gr. 4 Wz 6560 | 2096 |
| 8,5 | 5,2 | 6,2 | 6,7 | 1,2 | EI 120/EI 130 | ∅ 6,6/ ∅ 6,8 | Gr. 5 Wz 6561 | 2057 |
| 12 | 6,3 | 7,7 | 8 | 2 | EI 150 EI 150 N EI 170 UI 90/UI 102 | ∅ 7,8 ∅ 8 ∅ 8 ∅ 7,8 | Gr. 6 Wz 6551 | 2078 |
| 17 | 8,3 | 10,5 | 10 | 2,7 | EI 192-EI 195 UI 114-UI 180 | ∅ 11 | Gr. 8 Wz 6744 | 2071 |
| 24,8 | 10,4 | 12,5 | 20 | 3,5 | EI 231 UI 210/UI 240 | ∅ 13 ∅ 15 | Gr. 10 Wz 6885 | 2097 |

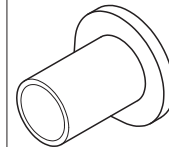
Schemazeichnung | Schematic drawing



Standardmaterial: PA6- 30GV, schwarz
Standard material: PA6 - 30GV, black
Isolierung der Schraube im Blechpaket.
Isolation of the screw in lamination.



Schraubenisolierbuchsen „lang“
Insulating shoulder washer „long“



| D ±0,2 | d1 ±0,1 | d2 ±0,1 | l ±0,3 | s +0,3 | Blechschnitt Lamination | dk | Bestellbezeichnung Type | Art.-Nr. Art.-No |
|-----------|------------|------------|-----------|-----------|--|------------------------------|----------------------------|---------------------|
| 10 | 3,1 | 4,2 | 10 | 2 | EI 66-EI 84 UI 48/UI 60 | ∅ 4,5 | Gr. 3 lang long Wz 9086 | 8125 |
| 10 | 4,1 | 5,2 | 12 | 2 | EI 96-EI 108 UI 75 | ∅ 5,5 | Gr. 4 lang long Wz 9107 | 8134 |
| 12 | 5,1 | 6,3 | 17 | 2 | EI 120/EI 130 | ∅ 6,6/ ∅ 6,8 | Gr. 5 lang long Wz 9114 | 8140 |
| 14 | 6,1 | 7,7 | 17 | 2 | EI 150 EI 150 N EI 170 UI 90/UI 102 | ∅ 7,8 ∅ 8 ∅ 8 ∅ 7,8 | Gr. 6 lang long Wz 9122 | 8151 |
| 18 | 8,4 | 10,3 | 23,3 | 3 | EI 192-EI 195 UI 114-UI 180 | ∅ 11 | Gr. 8 lang long Wz 9130 | 8163 |
| 23 | 10,5 | 14,7 | 36 | 4 | UI 210/UI 240 | ∅ 15 | Gr. 10 lang long Wz 9143 | 8172 |
| 26 | 12,5 | 14,7 | 36 | 4 | UI 210/UI 240 | ∅ 15 | Gr. 12 lang long Wz 9151 | 8189 |