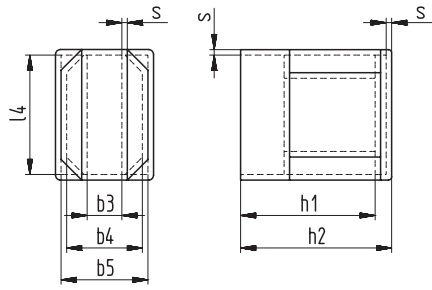
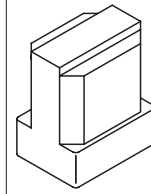


Schemazeichnung | Schematic drawing



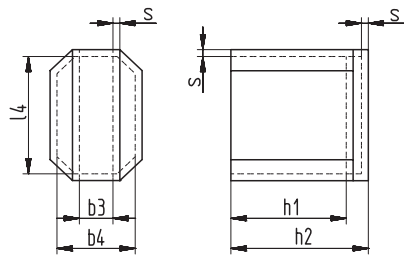
ohne Beschriftung der Stiftpositionen
without marked pin positions

Gehäuse „OS“ | Box „OS“



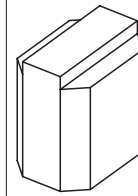
b3 ±0,2	b4 ±0,2	b5 ±0,2	h1 ±0,2	h2 ±0,2	l4 ±0,2	s ±0,15	für Spulenkörper for bobbins	Seite Page	Bestellbezeichnung Type	Art.-Nr. Art.-No
8,5	18,5	19,6	30	32,2	26,5	0,6	Wz 7764	125	EE 25/7,7 Wz 7593/OS	3232

Schemazeichnung | Schematic drawing



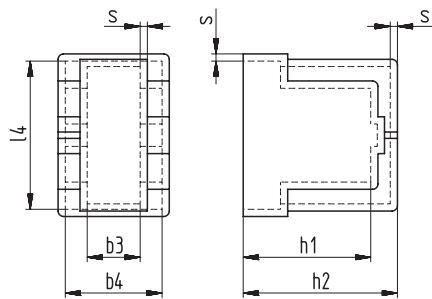
ohne Beschriftung der Stiftpositionen
without marked pin positions

Gehäuse „OS“ | Box „OS“



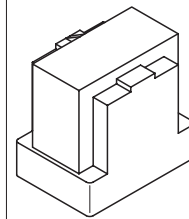
b3 ±0,2	b4 ±0,2	h1 ±0,2	h2 ±0,2	l4 ±0,2	s ±0,15	für Spulenkörper for bobbins	Seite Page	Bestellbezeichnung Type	Art.-Nr. Art.-No
11	22,7	31,3	36	32,9	0,7	Wz 7089	125	EE 32/9,8 Wz 2096/OS	2522

Schemazeichnung | Schematic drawing



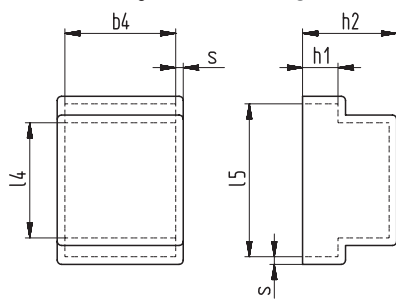
ohne Beschriftung der Stiftpositionen
without marked pin positions

Gehäuse „OS“ | Box „OS“



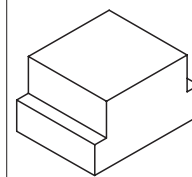
b3 ±0,2	b4 ±0,2	h1 ±0,2	h2 ±0,2	l4 ±0,2	s ±0,15	für Spulenkörper for bobbins	Seite Page	Bestellbezeichnung Type	Art.-Nr. Art.-No
14,9	24,9	30,4	35,6	36,2	0,7	Wz 7837	125	EE 32/11 Wz 7841/OS	3573

Schemazeichnung | Schematic drawing



ohne Beschriftung der Stiftpositionen
without marked pin positions

Gehäuse „0“ | Box „0“



b4 ±0,1	h1 ±0,1	h2 ±0,2	h3 ±0,2	l4 ±0,1	l5 ±0,1	s ±0,1	für Spulenkörper for bobbins	Seite Page	Bestellbezeichnung Type	Art.-Nr. Art.-No
13,3	4,5	11,2	-	13,8	18,6	0,7	Wz 7678	127	EE 12,6/3,9 Wz 7649/0	3356