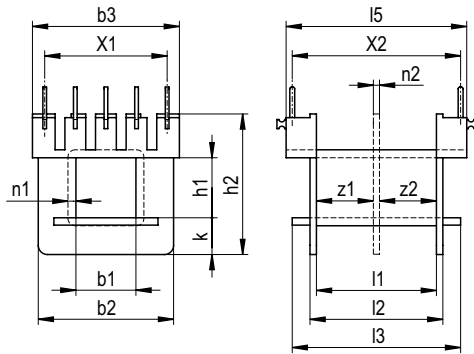
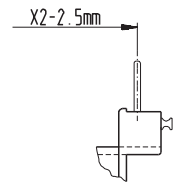
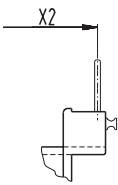


Schemazeichnung | Schematic drawing



Typ: 561 / 571

Typ: 564

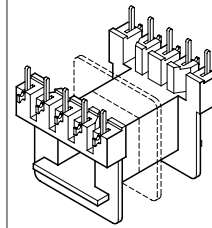


Standardlötstift 561
Abmessungen → Seite 177
Standard pin 561
Dimensions → page 177

X3 = max. Anzahl der Aufnahmen bzw. Anschlüsse
X3 = max. number of slots for terminals

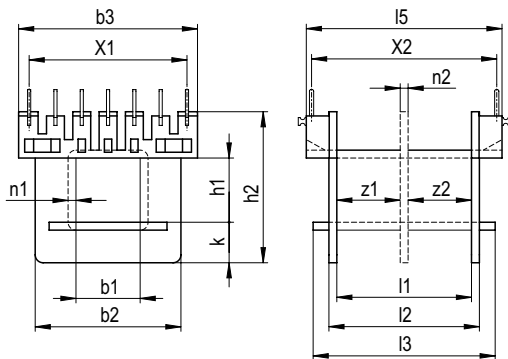
ST
Lötstifte | Pins

1

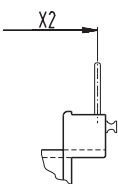


z1 ±0,2	z2 ±0,2	b1 ±0,2	b2 ±0,2	b3 ±0,2	h1 ±0,2	h2 ±0,2	k ±0,2	l1 ±0,2	l2 ±0,2	l3 ±0,2	l5 ±0,2	n1 +0,2	n2 ±0,1	X1 ±0,2	X2 ±0,2	X3	Bestellbezeichnung Type	Art.-Nr. Art.-No	
9,7	9,7	9,8	22,1	24	9,8	22,6	6	20,4	21,7	27,5	29,7	0,6	1	4x5	27,5	2x5	EE 32/9,8/1 ST EE 32/9,8/2 ST	Wz 6450/1 ST Wz 6450/2 ST	2645 2952

Schemazeichnung | Schematic drawing



Typ: 561

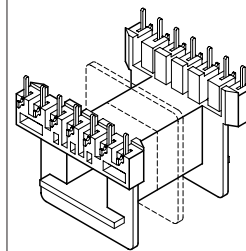


Standardlötstift 561
Abmessungen → Seite 177
Standard pin 561
Dimensions → page 177

X3 = max. Anzahl der Aufnahmen bzw. Anschlüsse
X3 = max. number of slots for terminals

ST
Lötstifte | Pins

1



z1 ±0,2	z2 ±0,2	b1 ±0,2	b2 ±0,2	b3 ±0,2	h1 ±0,2	h2 ±0,2	k ±0,2	l1 ±0,2	l2 ±0,2	l3 ±0,2	l5 ±0,2	n1 +0,2	n2 ±0,1	X1 ±0,2	X2 ±0,2	X3	Bestellbezeichnung Type	Art.-Nr. Art.-No	
12,3	12,3	12,2	27,7	34	12,2	28,2	7,7	25,6	27,4	34,6	37,2	0,8	1	6x5	35	2x7	EE 40/12,2/1 ST EE 40/12,2/2 ST	Wz 6380/1 ST Wz 6380/2 ST	2381 2442