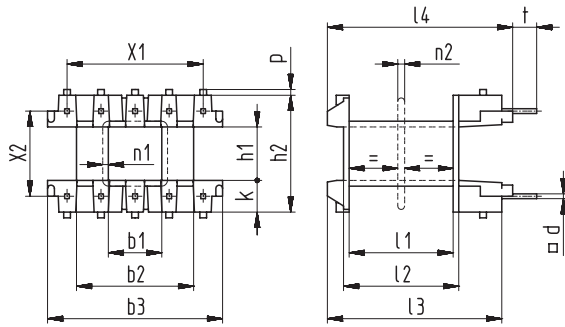


Schemazeichnung | Schematic drawing



Gehäuse Art.-Nr. 3232 - Wz 7593/OS → Seite 142

Box Art.-No 3232 - Wz 7593/OS → page 142

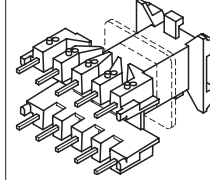
Anwickelnoppenhöhe  $p = 0,85$  mm

Height of spacers  $p = 0,85$  mm

ST

Lötdrähte eingespritzt  $\square 0,7$  mm

Molded-in wires  $\square 0,7$  mm

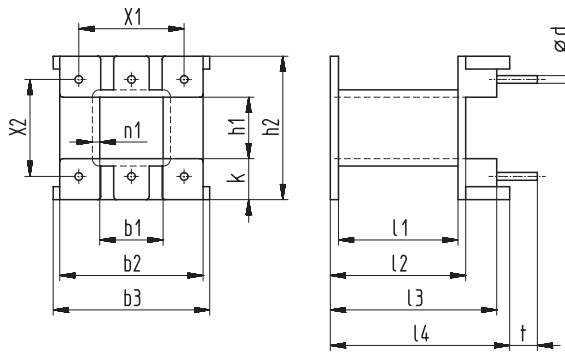


X3 = max. Anzahl der Aufnahmen bzw. Anschlüsse

X3 = max. number of slots for terminals

b1	b2	b3	h1	h2	k	l1	l2	l3	l4	n1	n2	d	t	X1	X2	X3	Bestellbezeichnung Type	Art.-Nr. Art.-No
$\pm 0,1$	$\pm 0,2$	$\pm 0,2$	$\pm 0,1$	$\pm 0,2$	$\pm 0,1$	$\pm 0,2$	$\pm 0,2$	$\pm 0,2$	$\pm 0,3$	+0,2	$\pm 0,1$	$\pm 0,1$	$\pm 0,2$	$\pm 0,2$	$\pm 0,2$	X3	EE 25/7,7/1 ST	2752
7,9	17,3	26	7,9	17,3	4,7	15,4	17,1	27,4	29	0,8	-	0,7	3,5	4x5,04	12,6	2x5	Wz 7764/1 ST	

Schemazeichnung | Schematic drawing



Gehäuse Art.-Nr. 2522

Wz 2096/OS → Seite 142

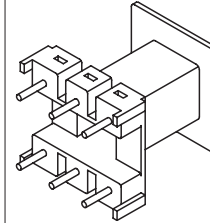
Box Art.-No 2522

Wz 2096/OS → page 142

ST

Lötdrähte  $\varnothing 1,0$  mm

Wires  $\varnothing 1,0$  mm

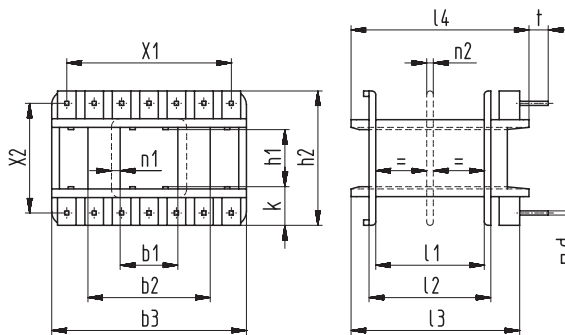


X3 = max. Anzahl der Aufnahmen  
bzw. Anschlüsse

X3 = max. number of slots for terminals

b1	b2	b3	h1	h2	k	l1	l2	l3	l4	n1	d	t	X1	X2	X3	Bestellbezeichnung Type	Art.-Nr. Art.-No
$\pm 0,1$	$\pm 0,2$	$\pm 0,2$	$\pm 0,1$	$\pm 0,2$	$\pm 0,1$	$\pm 0,2$	$\pm 0,2$	$\pm 0,2$	$\pm 0,3$	+0,2	$\pm 0,1$	$\pm 0,2$	$\pm 0,2$	$\pm 0,2$	X3	EE 32/9,8/1 ST	2591
9,9	21,9	24,1	9,9	22,1	6,1	20,1	22	27	29	0,9	1	4,2	2x7,5	15	2x3	Wz 7089/1 ST	

Schemazeichnung | Schematic drawing



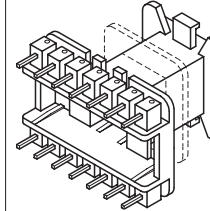
Gehäuse Art.-Nr. 3573 - Wz 7841/OS → Seite 142

Box Art.-No 3573 - Wz 7841/OS → page 142

ST

Lötdrähte eingespritzt  $\square 0,75$  mm

Molded-in wires  $\square 0,75$  mm



X3 = max. Anzahl der Aufnahmen bzw. Anschlüsse

X3 = max. number of slots for terminals

b1	b2	b3	h1	h2	k	l1	l2	l3	l4	n1	n2	d	t	X1	X2	X3	Bestellbezeichnung Type	Art.-Nr. Art.-No
$\pm 0,1$	$\pm 0,2$	$\pm 0,2$	$\pm 0,1$	$\pm 0,2$	$\pm 0,1$	$\pm 0,2$	$\pm 0,2$	$\pm 0,2$	$\pm 0,3$	+0,2	$\pm 0,1$	$\pm 0,1$	$\pm 0,2$	$\pm 0,2$	$\pm 0,2$	X3	EE 32/11/1 ST	3571
9,8	22,3	35,5	11,2	24,5	6,6	20	22	31,2	32,8	1	-	0,75	3,5	6x5	20	2x7	Wz 7837/1 ST	