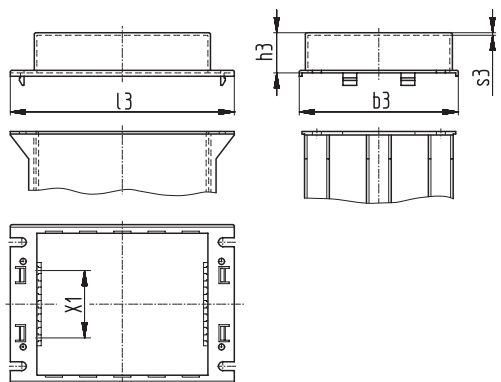


Schemazeichnung | Schematic drawing



Innenansicht Wz 6764 | Interior projection Wz 6764

b3 ±0,4	l3 ±0,4	h3 ±0,2	s3 ±0,2	X1 ±0,2	X3
93	131	23,5	1,5	5x6,8	2x6

Standardmaterial: PA 6 - 30GV, schwarz

Standard material: PA 6 - 30GV, black

Mit Aufnahmen für Kontakte.

Holes available for connections.

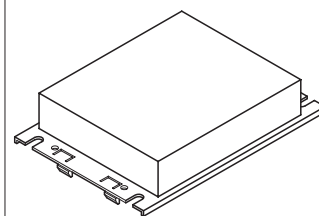
X3 = max. Anzahl der Aufnahmen bzw. Anschlüsse

X3 = max. number of slots for terminals

Gehäuse-Deckel

Lid

7



Bestellbezeichnung

Type

EI 96

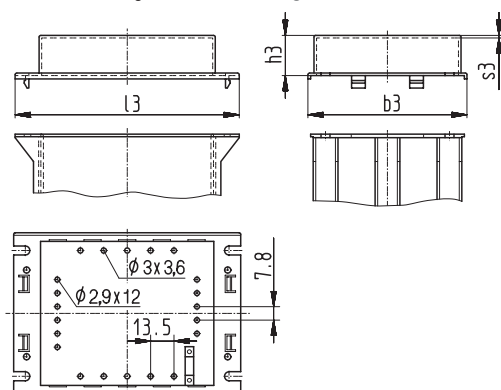
Wz 6764

Art.-Nr.

Art.-No

1859

Schemazeichnung | Schematic drawing



Innenansicht Wz 6820 | Interior projection Wz 6820

b3 ±0,4	l3 ±0,4	h3 ±0,2	s3 ±0,2		
93	131	23,5	1,5		

Standardmaterial: PA 6 - 30GV, schwarz

Standard material: PA 6 - 30GV, black

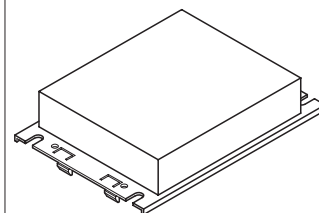
Mit Aufnahmen für Kontakte.

Holes available for connections.

Gehäuse-Deckel

Lid

13



Bestellbezeichnung

Type

EI 96

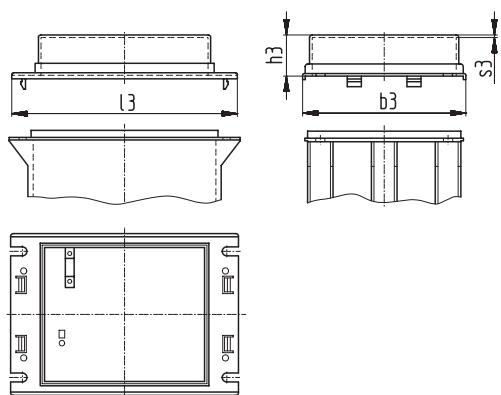
Wz 6820

Art.-Nr.

Art.-No

1948

Schemazeichnung | Schematic drawing



Innenansicht Wz 7090 | Interior projection Wz 7090

b3 ±0,4	l3 ±0,4	h3 ±0,2	s3 ±0,2		
93	131	23,5	1,5		

Standardmaterial: PA 6 - 30GV, schwarz

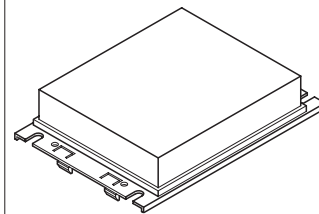
Standard material: PA 6 - 30GV, black

Spritzwassergeschützte Ausführung mit Gehäuse und Dichtung möglich.

Spray protected version with box and gasket possible.

Gehäuse-Deckel SWS

Lid SWS



Bestellbezeichnung

Type

EI 96/SWS

Wz 7090

Art.-Nr.

Art.-No

2135