

INFO

Spulenkörper in „RAST 5“-Technik

Spulenkörper mit alternativer Anschluss Technik.

In der Baureihe „RAST 5“ stehen Spulenkörper EI 48, EI 54, EI 60, EI 66, EI 78 und EI 84 und die speziell hierzu passenden Gehäuse für Montage „magnetische Achse senkrecht“ (SV-R5) sowie die lieferbaren Steckerwannen zur Verfügung.

Die Steckerwannen sind auf speziell kodierte Stecker abgestimmt (AMP, STOCKO, Grote & Hartmann, Lumberg etc.) und sorgen dadurch für einen unverwechselbaren Anschluss.

Die „RAST 5“- Technik basiert ausschließlich auf Steckverbinder 6,3 x 0,8.

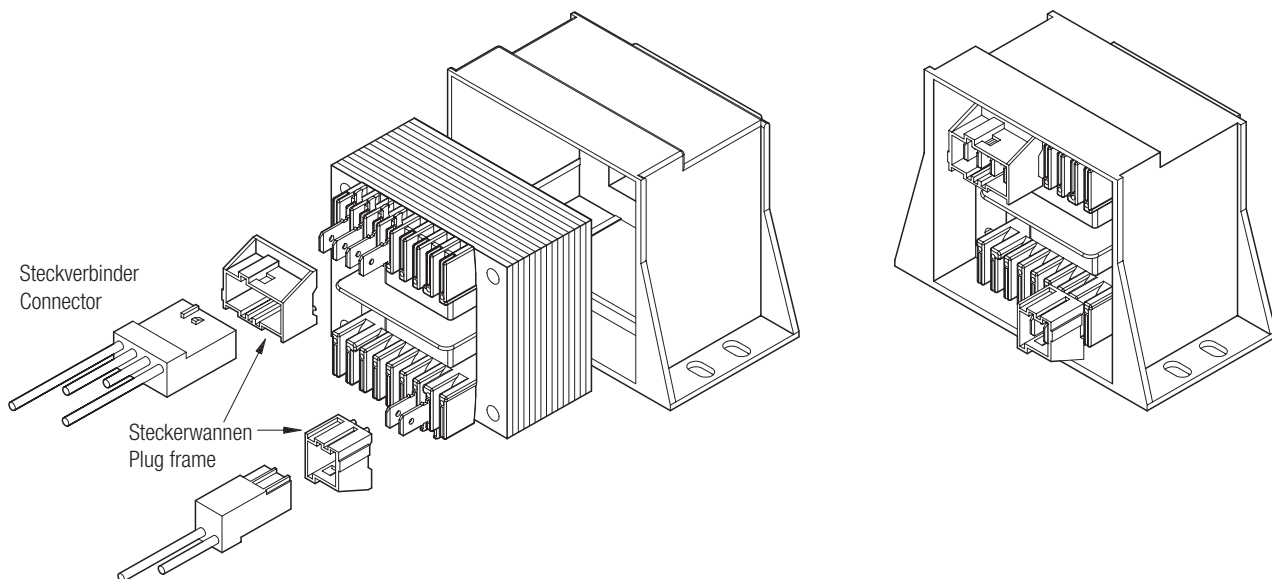
Bobbin „RAST 5“ technology

Bobbin with alternative connection technology

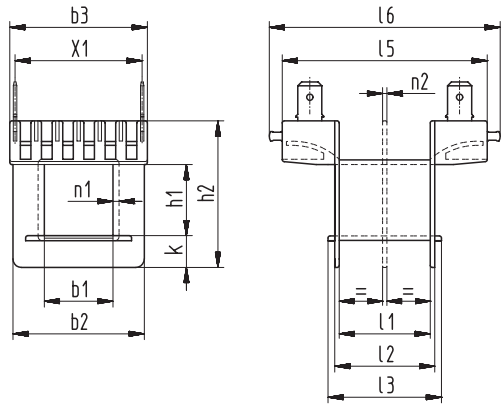
For the version „RAST 5“ the bobbins type EI 48, EI 54, EI 60, EI 66, EI 78 and EI 84 are available together with matching boxes for vertical mounting „vertical magnetic axis“ and the available plug frames.

The plug frames match special coded plugs (AMP, STOCKO, Grote & Hartmann, Lumberg etc.) They ensure a non-interchangeable connection.

RAST 5 TECHNOLOGY is exclusively based on the plug-in terminal 6.3 x 0.8.



Schemazeichnung | Schematic drawing



Codierte Steckerwannen → Seite 54-56

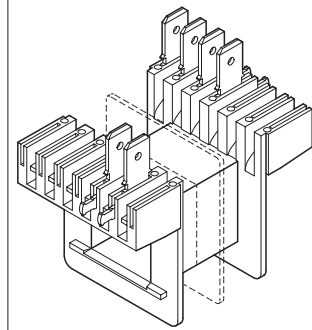
Gehäuse → Seite 81

Coded plug frames → page 54-56

Boxes → page 81

ST-R5

9

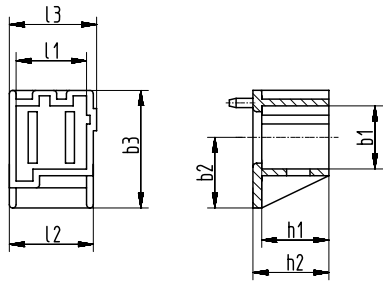


X3 = max. Anzahl der Aufnahmen bzw. Anschlüsse

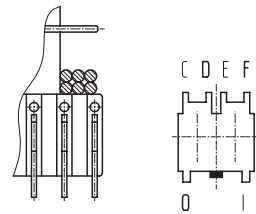
X3 = max. number of slots for terminals

b1 ±0,2	b2 ±0,2	b3 ±0,2	h1 ±0,2	h2 ±0,2	k ±0,2	l1 ±0,2	l2 ±0,2	l3 ±0,3	l5 ±0,2	l6 ±0,3	n1 +0,2	n2 ±0,15	X1 ±0,2	X3	Bestellbezeichnung Type	Art.-Nr. Art.-No
16,2	31,1	32,5	16,9	34,6	7,5	21,5	23,6	26,8	48,4	56,3	1,1	1	6x5	2x7	EI 48/16,8/2 ST-R5 Wz 7730/2 ST-R5	3504
16,2	31,1	32,5	16,9	34,6	7,5	21,5	23,6	26,8	48,4	56,3	1,1	1	3x5 6x5	1x4 1x7	EI 48/16,8/1 ST-R5 EI 48/16,8/2 ST-R5 Wz 7611/1 ST-R5 Wz 7611/2 ST-R5	3716 3279
16,6	31,1	32,5	20,6	38,3	7,5	21,5	23,6	26,8	48,4	56,3	1,1	1	6x5	2x7	EI 48/20,5/2 ST-R5 Wz 7742/2 ST-R5	3530
16,6	31,1	32,5	20,6	38,3	7,5	21,5	23,6	26,8	48,4	56,3	1,1	1	3x5 6x5	1x4 1x7	EI 48/20,5/2 ST-R5 Wz 7632/2 ST-R5	3286
18,6	35,3	37,5	18,9	38,5	8,5	24,4	26,5	30	51,2	59,2	1,2	1	7x5	2x8	EI 54/18,8/1 ST-R5 EI 54/18,8/2 ST-R5 Wz 7663/1 ST-R5 Wz 7663/2 ST-R5	3368 3372
20,5	39,1	42,5	21	43,3	9,6	26,8	29,1	32,6	53,9	61,3	1,2	1,2	8x5	2x9	EI 60/21/1 ST-R5 EI 60/21/2 ST-R5 Wz 7699/1 ST-R5 Wz 7699/2 ST-R5	3471 3463
22,4	43,1	47,5	30	54,5	10,7	29,3	32	38	56,5	64,6	1,3	1,3	9x5	2x10	EI 66/30/1 ST-R5 EI 66/30/2 ST-R5 Wz 7726/1 ST-R5 Wz 7726/2 ST-R5	3466 3480
26,7	51,1	52,5	27,5	54,8	12	35,2	38	41,8	62,6	70,6	1,3	1,3	10x5	2x11	EI 78/27,5/1 ST-R5 EI 78/27,5/2 ST-R5 Wz 7736/1 ST-R5 Wz 7736/2 ST-R5	3514 3521
29	55,2	57,5	43,6	72,5	12,8	38	40,9	46,1	65,5	73,7	1,3	1,4	11x5	2x12	EI 84/43,5/2 ST-R5 Wz 7716/2 ST-R5	3390

Schemazeichnung | Schematic drawing

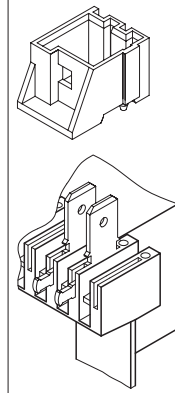


Standardmaterial: Ultramid A3 X2 G5, schwarz
Standard material: Ultramid A3 X2 G5, black



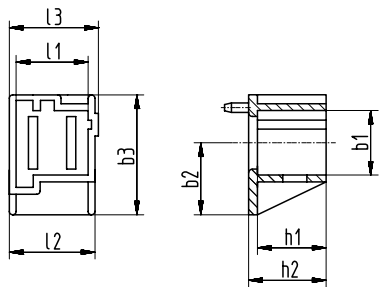
Ausführung RA (Rastverbindung Außenseite)
Version RA (Snap-on connection outer side)

Steckerwanne für Anschlußtechnik „Rast 5“
Plug frame for „Rast 5“ technology

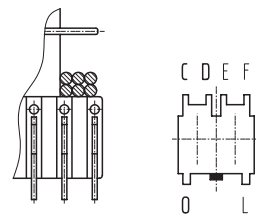


b1	b2	b3	h1	h2	l1	l2	l3	Rastverbindung	Kodierung	Bestellbezeichnung	Art.-Nr.
±0,2	±0,2	±0,2	±0,2	±0,2	±0,2	±0,2	±0,2	Snap-on connection	Code	Type	Art.-No
9,4	10,2	17,4	11	12,3	10,5	12,5	13	I	DFO	SW2I-RA Wz 7644	3315

Schemazeichnung | Schematic drawing

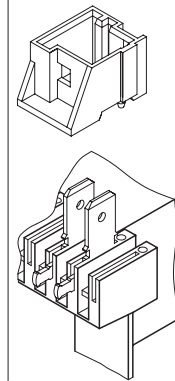


Standardmaterial: Ultramid A3 X2 G5, schwarz
Standard material: Ultramid A3 X2 G5, black



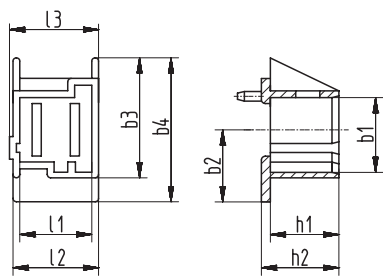
Ausführung RA (Rastverbindung Außenseite)
Version RA (Snap-on connection outer side)

Steckerwanne für Anschlußtechnik „Rast 5“
Plug frame for „Rast 5“ technology

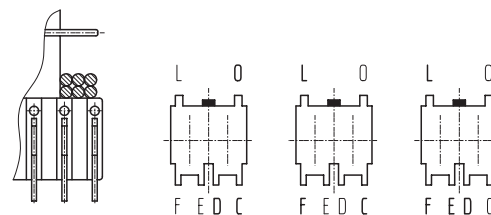


b1	b2	b3	h1	h2	l1	l2	l3	Rastverbindung	Kodierung	Bestellbezeichnung	Art.-Nr.
±0,2	±0,2	±0,2	±0,2	±0,2	±0,2	±0,2	±0,2	Snap-on connection	Code	Type	Art.-No
9,4	10,2	17,4	11	12,3	10,5	12,5	13	I	CDO	SW2D-RA Wz 7682	3398

Schemazeichnung | Schematic drawing

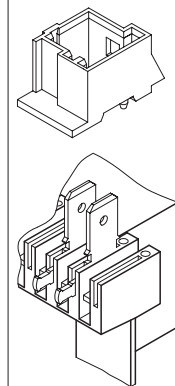


Standardmaterial: Ultramid A3 X2 G5, schwarz
Standard material: Ultramid A3 X2 G5, black



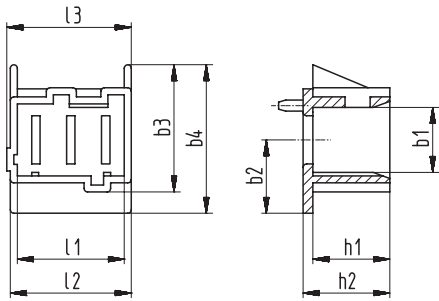
Ausführung RW (Rastverbindung Wicklungsseite)
Version RW (Snap-on connection winding side)

Steckerwanne für Anschlußtechnik „Rast 5“
Plug frame for „Rast 5“ technology

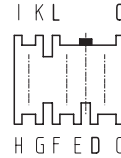
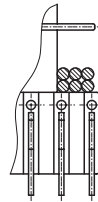


b1	b2	b3	b4	h1	h2	l1	l2	l3	Rastverbindung	Kodierung	Bestellbezeichnung	Art.-Nr.
±0,2	±0,2	±0,2	±0,2	±0,2	±0,2	±0,2	±0,2	±0,2	Snap-on connection	Code	Type	Art.-No
9,4	10,2	17,4	20,7	11	12,3	10,2	12,5	13	I	CDO	SW2D-RW Wz 7704	3435
9,4	10,2	17,4	20,7	11	12,3	10,2	12,3	12,8	I	CFL	SW2E-RW Wz 7849	3604
9,4	10,2	17,4	20,7	11	12,3	10,2	12,3	12,8	I	DEFL	SW2G-RW Wz 7863	3630

Schemazeichnung | Schematic drawing

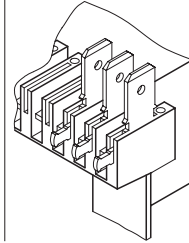
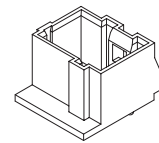


Standardmaterial: Ultramid A3 X2 G5, schwarz
Standard material: Ultramid A3 X2 G5, black



Ausführung RW (Rastverbindung Wicklungsseite)
Version RW (Snap-on connection winding side)

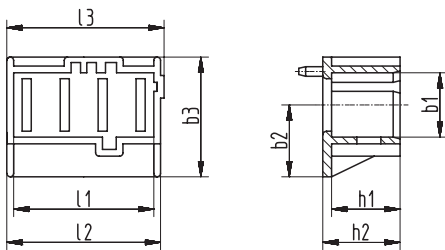
Steckerwanne für Anschlußtechnik „Rast 5“
Plug frame for „Rast 5“ technology



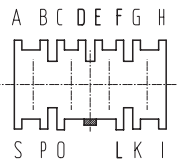
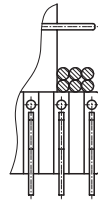
b1 ±0,2	b2 ±0,2	b3 ±0,2	b4 ±0,2	h1 ±0,2	h2 ±0,2	l1 ±0,2	l2 ±0,2	l3 ±0,2	Rastverbindung Snap-on connection	Kodierung Code	Bestellbezeichnung Type	Art.-Nr. Art.-No
9,3	10,5	18	21,1	11	12,3	15,1	17,3	17,8	I	DLO	SW3A-RW Wz 7869	3654

Bestellbezeichnung Type	Art.-Nr. Art.-No
SW3A-RW Wz 7869	3654

Schemazeichnung | Schematic drawing

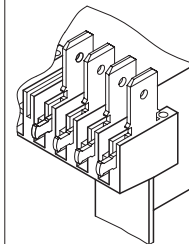
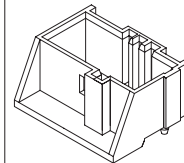


Standardmaterial: Ultramid A3 X2 G5, schwarz
Standard material: Ultramid A3 X2 G5, black



Ausführung RA (Rastverbindung Außenseite)
Version RA (Snap-on connection outer side)

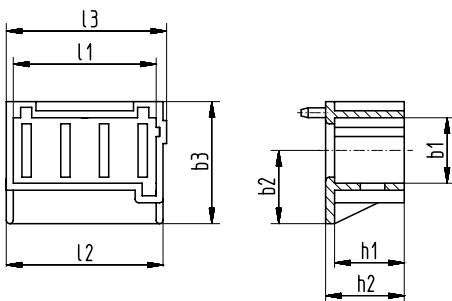
Steckerwanne für Anschlußtechnik „Rast 5“
Plug frame for „Rast 5“ technology



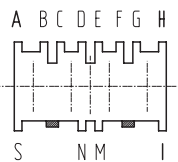
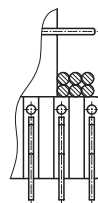
b1 ±0,2	b2 ±0,2	b3 ±0,2	h1 ±0,2	h2 ±0,2	l1 ±0,2	l2 ±0,2	l3 ±0,2	Rastverbindung Snap-on connection	Kodierung Code	Bestellbezeichnung Type	Art.-Nr. Art.-No
9,4	10,2	17,4	11	12,3	20,5	22,5	23	I	DEFL	SW4D/2G-RA Wz 7657	3323

Bestellbezeichnung Type	Art.-Nr. Art.-No
SW4D/2G-RA Wz 7657	3323

Schemazeichnung | Schematic drawing

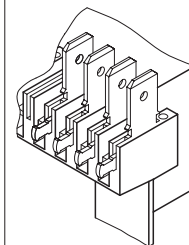
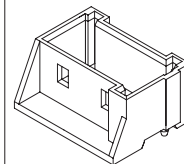


Standardmaterial: Ultramid A3 X2 G5, schwarz
Standard material: Ultramid A3 X2 G5, black



Ausführung RA (Rastverbindung Außenseite)
Version RA (Snap-on connection outer side)

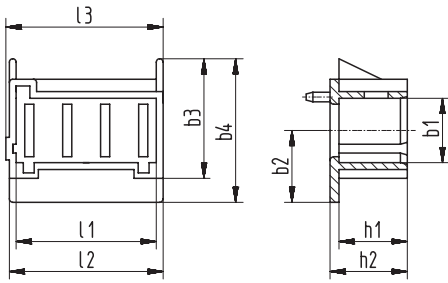
Steckerwanne für Anschlußtechnik „Rast 5“
Plug frame for „Rast 5“ technology



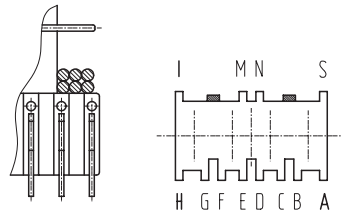
b1 ±0,2	b2 ±0,2	b3 ±0,2	h1 ±0,2	h2 ±0,2	l1 ±0,2	l2 ±0,2	l3 ±0,2	Rastverbindung Snap-on connection	Kodierung Code	Bestellbezeichnung Type	Art.-Nr. Art.-No
9,4	10,2	17,4	11	12,3	20,5	22,5	23	II	AHI	SW4C-RA Wz 7695	3385

Bestellbezeichnung Type	Art.-Nr. Art.-No
SW4C-RA Wz 7695	3385

Schemazeichnung | Schematic drawing

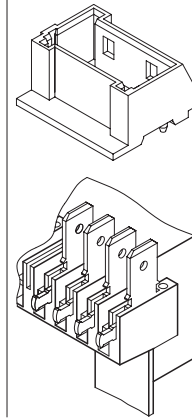


Standardmaterial: Ultramid A3 X2 G5, schwarz
Standard material: Ultramid A3 X2 G5, black



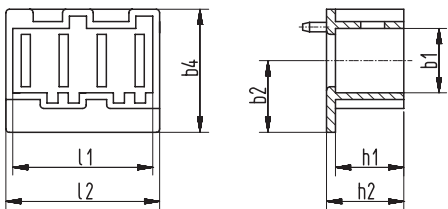
Ausführung RW (Rastverbindung Wicklungsseite)
Version RW (Snap-on connection winding side)

Steckerwanne für Anschlußtechnik „Rast 5“
Plug frame for „Rast 5“ technology

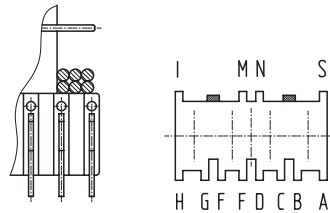


b1 ±0,2	b2 ±0,2	b3 ±0,2	b4 ±0,2	h1 ±0,2	h2 ±0,2	l1 ±0,2	l2 ±0,2	l3 ±0,2	Rastverbindung Snap-on connection	Kodierung Code	Bestellbezeichnung Type	Art.-Nr. Art.-No
9,3	10,5	17,3	20,7	11	12,3	20,5	22,5	23	II	AH1	SW4C-RW Wz 7717	3442

Schemazeichnung | Schematic drawing

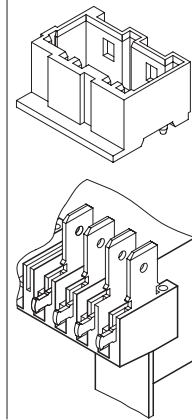


Standardmaterial: Ultramid A3 X2 G5, schwarz
Standard material: Ultramid A3 X2 G5, black



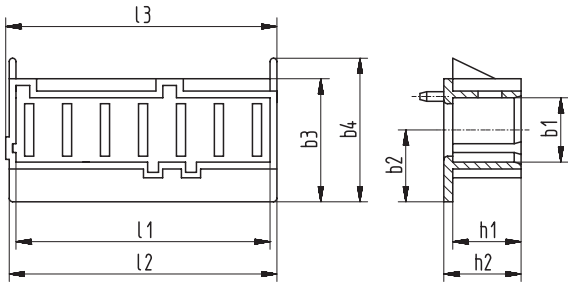
Ausführung RW (Rastverbindung Wicklungsseite)
Version RW (Snap-on connection winding side)

Steckerwanne für Anschlußtechnik „Rast 5“
Plug frame for „Rast 5“ technology

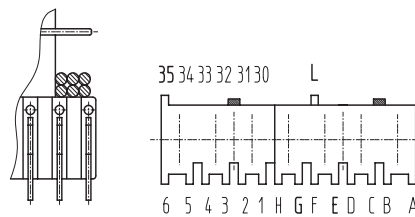


b1 ±0,2	b2 ±0,2	b4 ±0,2	h1 ±0,2	h2 ±0,2	l1 ±0,2	l2 ±0,2	Rastverbindung Snap-on connection	Kodierung Code	Bestellbezeichnung Type	Art.-Nr. Art.-No
9,3	9,8	17,3	10,8	12,2	20,5	22,6	II	CDN/GHI	SW2D/2D-RW Wz 7731	3455

Schemazeichnung | Schematic drawing

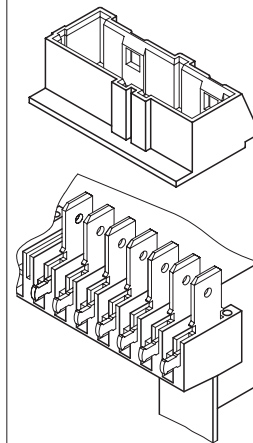


Standardmaterial: Ultramid A3 X2 G5, schwarz
Standard material: Ultramid A3 X2 G5, black



Ausführung RW (Rastverbindung Wicklungsseite)
Version RW (Snap-on connection winding side)

Steckerwanne für Anschlußtechnik „Rast 5“
Plug frame for „Rast 5“ technology



b1 ±0,2	b2 ±0,2	b3 ±0,2	b4 ±0,2	h1 ±0,2	h2 ±0,2	l1 ±0,2	l2 ±0,2	l3 ±0,2	Rastverbindung Snap-on connection	Kodierung Code	Bestellbezeichnung Type	Art.-Nr. Art.-No
9,3	10,5	17,9	21,2	11	12,3	35,1	37,5	37,9	II	EGL14	SW7K30-RW Wz 7900	3699