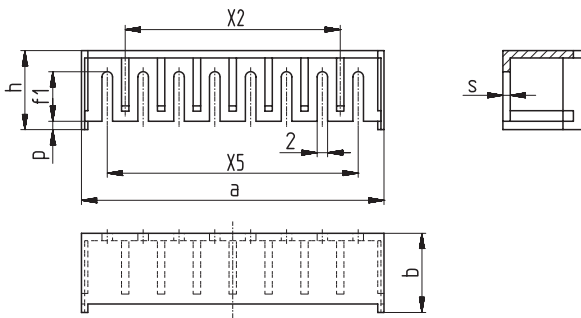
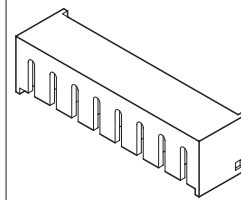


Schemazeichnung | Schematic drawing



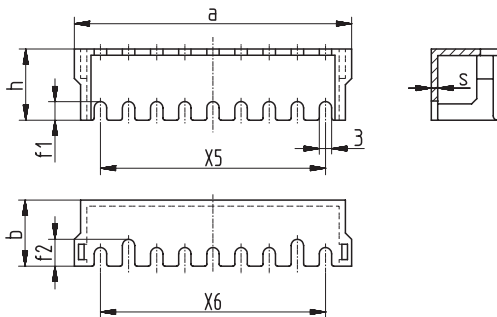
Spulenkörper → Seite 60
Bobbins → page 60

Deckleiste für LP-Spulenkörper
Terminal cover for LP-Bobbin



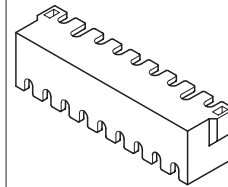
a	b	f1	h	s	X2	X5	p	Bestellbezeichnung Type	Art.-Nr. Art.-No
±0,3	±0,2	±0,3	±0,2	±0,1	±0,3	±0,3	±0,1	EI 84 / M 85 Wz 81	1244
57,4	14,8	9,4	14,8	1,4	40,8	7x6,8	1,5		

Schemazeichnung | Schematic drawing



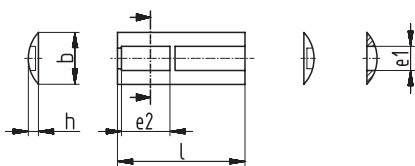
Spulenkörper → Seite 60
Bobbins → page 60

Deckleisten für LP-Spulenkörper
Terminal cover for LP-Bobbin

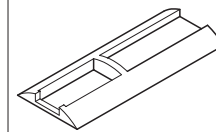


a	b	f1	f2	h	s	X5	X6	Bestellbezeichnung Type	Art.-Nr. Art.-No
±0,3	±0,2	±0,3	±0,3	-0,3	±0,1	±0,3	±0,3	EI 75 / EI 78 Wz 84	2087
54,3	11,6	7	-	13,1	1	6x6,8	-	EI 96 Wz 79	1604
68	16	4	6	17,4	1,5	8x6,8	8x6,8	EI 120 Wz 86	1281
84	17,2	8	-	21,5	1,5	8x6,8	-		

Schemazeichnung | Schematic drawing



Aufnahmen für Temperaturwächter | Slot for TCO



b	e1	e2	h	l	Bestellbezeichnung Type	Art.-Nr. Art.-No
±0,3	+0,5	+0,5	±0,3	±0,3	Gr. 3 Wz 6493	2058
28,3	12,2	17,2	5,3	52	Gr. 3 lang long Wz 6888	2069
27	12,5	17,5	7	68	Gr. 4 Wz 6494	2042
35,5	12,4	17,5	5	73	Gr. 5 Wz 6651	2035
40,5	14,5	29,5	6	116		