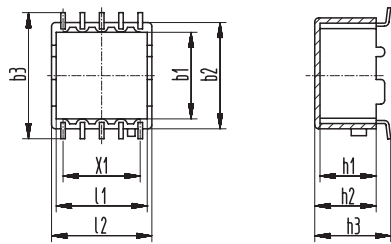


Schemazeichnung | Schematic drawing



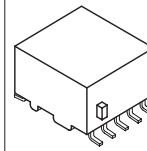
Standardmaterial: PPS  
Standard material: PPS

Schema X1 bei Wz 7658 | Scheme X1 at Wz 7658  
2,54 5,08 2,54



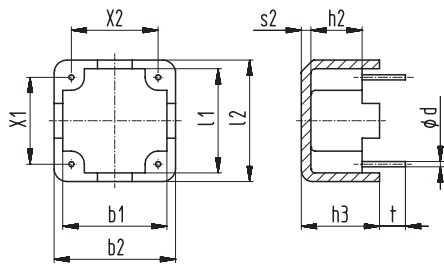
X3 = max. Anzahl der Aufnahmen bzw. Anschlüsse  
X3 = max. number of slots for terminals

Gehäuse „VR-SMD“ | Box „VR-SMD“  
Lötdrähte eingespritzt 0,4 x 0,6 mm  
Molded-in wires 0,4 x 0,6 mm



b1 ±0,2	b2 ±0,2	b3 ±0,3	h1 ±0,2	h2 ±0,2	h3 ±0,2	l1 ±0,2	l2 ±0,2	X1 ±0,2	X3	Bestellbezeichnung Type	Art.-Nr. Art.-No
8,8	11,5	14,4	5,5	6	7,6	8,7	9,9	3x2,54	2x4	VR-SMD 9/9 - 8 Wz 7767	3490
11,5	13,9	16,6	7,5	8	10	12	13,1	2x2,54 1x5,08	2x4	VR-SMD 11/12 - 8 Wz 7658	3369
11,5	13,9	16,6	7,5	8	10	12	13,1	4x2,54	2x5	VR-SMD 11/12 - 10 Wz 7664	3373

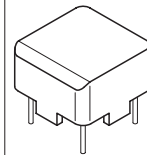
Schemazeichnung | Schematic drawing



Standardmaterial: Ultramid A3 X2 G5, schwarz  
Standard material: Ultramid A3 X2 G5, black

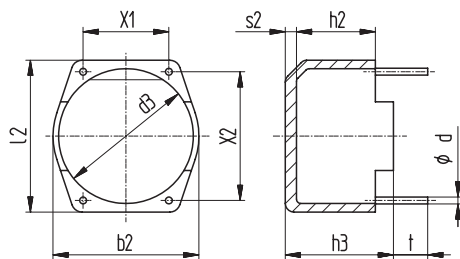
X3 = max. Anzahl der Aufnahmen bzw. Anschlüsse  
X3 = max. number of slots for terminals

Gehäuse „VDL“ | Box „VDL“  
Lötdrähte eingespritzt Ø 0,6 mm  
Molded-in wires Ø 0,6 mm



b1 ±0,2	b2 ±0,2	h2 ±0,2	h3 ±0,2	l1 ±0,2	l2 ±0,2	s2 ±0,2	t ±0,3	X1 ±0,3	X2 ±0,3	X3	Bestellbezeichnung Type	Art.-Nr. Art.-No
12	14	6	9	12	14	1	4	10	10	4	VDL 11 x 9 Wz 7847	3594

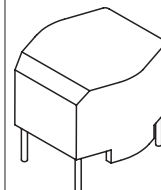
Schemazeichnung | Schematic drawing



Standardmaterial: Ultramid A3 X2 G5, schwarz  
Standard material: Ultramid A3 X2 G5, black

X3 = max. Anzahl der Aufnahmen bzw. Anschlüsse  
X3 = max. number of slots for terminals

Gehäuse „VDL“ | Box „VDL“  
Lötdrähte eingespritzt Ø 0,8 mm  
Molded-in wires Ø 0,8 mm



b2 ±0,2	d ±0,2	d3 ±0,2	l2 ±0,2	h2 ±0,2	h3 ±0,2	s2 ±0,2	t ±0,3	X1 ±0,3	X2 ±0,3	X3	Bestellbezeichnung Type	Art.-Nr. Art.-No
17,2	0,8	15,5	18	9,2	12,6	1,3	4	10	15	4	VDL 15 x 12,5 Wz 7812	3629
21,7	0,8	19,8	22,5	10,1	13,2	1,1	4	12,5	20	4	VDL 19 x 13 Wz 7827	3642
27,3	0,8	25,6	28,3	13,4	16,6	1,3	4	15	25	4	VDL 26 x 16,5 Wz 7817	3608