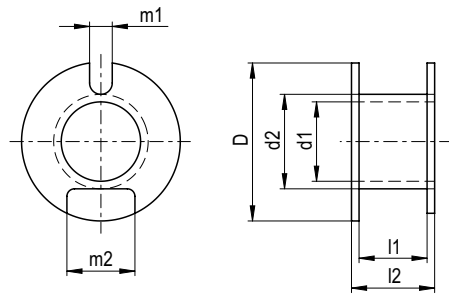
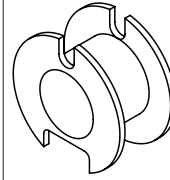


Schemazeichnung | Schematic drawing



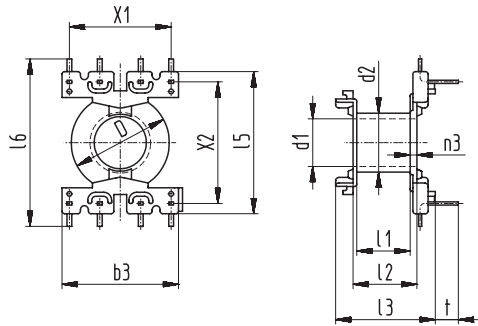
Standardmaterial: PBT-30 GV, schwarz
Standard material: PBT-30 GV, black

Spulenkörper RM | Bobbin RM



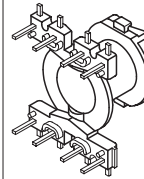
D	d1	d2	l1	l2	m1	m2	Bestellbezeichnung Type	Art.-Nr. Art.-No
±0,2	±0,2	±0,2	±0,2	±0,2	±0,2	±0,2		
16,8	8,7	9,9	9	10,5	-	7	RM 8 Wz 2258	6336
20,9	11,1	12,4	10,8	12,1	3	9	RM 10 Wz 2260	6429

Schemazeichnung | Schematic drawing



Für Printversion in Material: PA6.6-30H,
für SMD-Technik in Material: PPS
For Printversion in material: PA6.6-30H,
for SMD-technique in material: PPS

ST
Lötdrähte eingespritzt 0,4 x 0,6 mm
Molded-in wires 0,4 x 0,6 mm



X3 = max. Anzahl der Aufnahmen bzw. Anschlüsse
X3 = max. number of slots for terminals

b3	l1	l2	l3	l5	l6	d1	d2	D	n3	t	X1	X2	X3	Bestellbezeichnung Type	Art.-Nr. Art.-No
±0,2	±0,2	±0,2	±0,2	±0,2	±0,3	±0,2	±0,2	±0,2	±0,15	±0,2	±0,2	±0,2			
14,6	6,6	8	12,3	17,7	21	6,6	7,4	12,3	0,8	3	1x5,08 2x3,81	15,24	2x4	RM 6 Wz 7580	3502