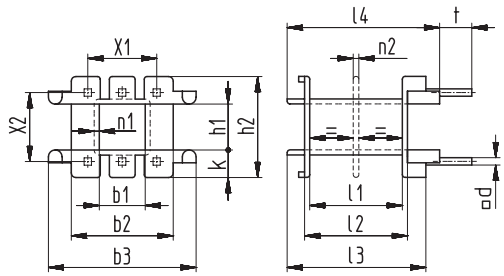


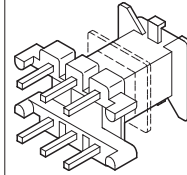
Schemazeichnung | Schematic drawing



Gehäuse Art.-Nr. 3656 - Wz 7721/OS → Seite 141  
 Box Art.-No 3656 - Wz 7721/OS → page 141

X3 = max. Anzahl der Aufnahmen bzw. Anschlüsse  
 X3 = max. number of slots for terminals

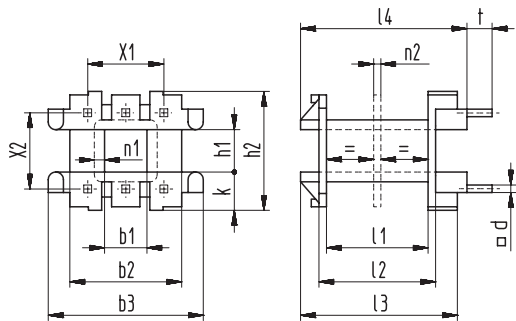
ST  
 Lötdrähte eingespritzt □ 0,5 mm  
 Molded-in wires □ 0,5 mm



b1	b2	b3	h1	h2	k	l1	l2	l3	l4	n1	n2	d	t	X1	X2	X3
±0,1	±0,2	±0,2	±0,1	±0,2	±0,1	±0,2	±0,2	±0,2	±0,3	+0,2	±0,1	±0,1	±0,2	±0,2	±0,2	
3,9	8,6	14,3	3,9	10	3	7,5	8,6	13,1	14,5	0,5	0,4	0,5	3,5	2x3,81	7,5	2x3

Bestellbezeichnung	Art.-Nr.
Type	Art.-No
EE 12,6/3,9/1 ST	3246
EE 12,6/3,9/2 ST	3261
Wz 7595/1 ST	
Wz 7595/2 ST	

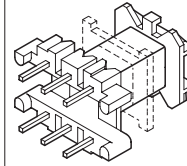
Schemazeichnung | Schematic drawing



Gehäuse Art.-Nr. 3147 - Wz 7538/OS → Seite 141  
 Box Art.-No 3147 - Wz 7538/OS → page 141

X3 = max. Anzahl der Aufnahmen bzw. Anschlüsse  
 X3 = max. number of slots for terminals

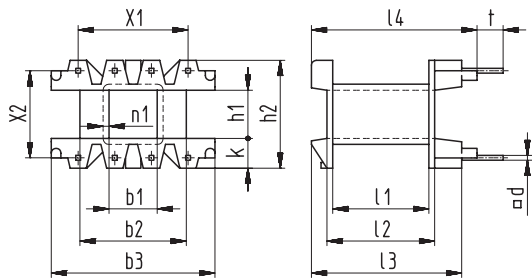
ST  
 Lötdrähte eingespritzt □ 0,6 mm  
 Molded-in wires □ 0,6 mm



b1	b2	b3	h1	h2	k	l1	l2	l3	l4	n1	n2	d	t	X1	X2	X3
±0,1	±0,2	±0,2	±0,1	±0,2	±0,1	±0,2	±0,2	±0,2	±0,3	+0,2	±0,1	±0,1	±0,2	±0,2	±0,2	
5	11	16,1	5	11,5	3,2	10,1	11,2	15,1	16,3	0,5	0,6	0,6	3,5	2x3,81	7,5	2x3

Bestellbezeichnung	Art.-Nr.
Type	Art.-No
EE 16/4,9/1 ST	3017
EE 16/4,9/2 ST	3290
Wz 7487/1 ST	
Wz 7487/2 ST	

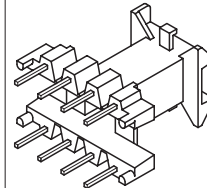
Schemazeichnung | Schematic drawing



Gehäuse Art.-Nr. 3566 - Wz 7831/OS → Seite 141  
 Box Art.-No 3566 - Wz 7831/OS → page 141

X3 = max. Anzahl der Aufnahmen bzw. Anschlüsse  
 X3 = max. number of slots for terminals

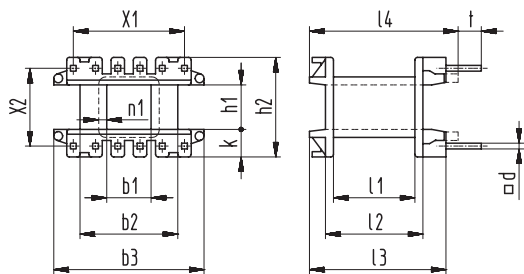
ST  
 Lötdrähte eingespritzt □ 0,5 mm  
 Molded-in wires □ 0,5 mm



b1	b2	b3	h1	h2	k	l1	l2	l3	l4	n1	n2	d	t	X1	X2	X3
±0,1	±0,2	±0,2	±0,1	±0,2	±0,1	±0,2	±0,2	±0,2	±0,3	+0,2	±0,1	±0,1	±0,2	±0,2	±0,2	
5	11	17,6	5	11	3	10	11,2	16,4	18	0,5	-	0,5	3,3	3x3,81	8,9	2x4

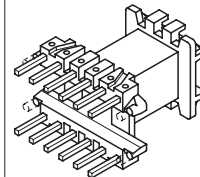
Bestellbezeichnung	Art.-Nr.
Type	Art.-No
EE 16/4,9/1 ST	3611
Wz 7822/1 ST	

Schemazeichnung | Schematic drawing



X3 = max. Anzahl der Aufnahmen bzw. Anschlüsse  
 X3 = max. number of slots for terminals

ST  
 Lötdrähte eingespritzt □ 0,6 mm  
 Molded-in wires □ 0,6 mm



b1	b2	b3	h1	h2	k	l1	l2	l3	l4	n1	d	t	X1	X2	X3
±0,1	±0,2	±0,2	±0,1	±0,2	±0,1	±0,2	±0,2	±0,2	±0,3	+0,2	±0,1	±0,2	±0,2	±0,2	
5	11	16,9	5	11,2	3,1	9,6	11,2	15,7	-	0,8	0,6	4,8	5x2,5	8,75	2x6
5	11	16,9	5	11,2	3,1	9,6	11,2	15,7	17,2	0,8	0,6	3,3	5x2,5	8,75	2x6

Bestellbezeichnung	Art.-Nr.
Type	Art.-No
EE 16/4,9/1 ST	3667
EE 16/4,9/1 ST	3712
Wz 7878/1 ST	
Wz 7878/1 ST	